



## ОПИФ акций «Метрополь Золотое Руно»

<b>Стратегия фонда</b>	Повышенный риск/потенциально высокая доходность
<b>Тип фонда</b>	Открытый
<b>Категория фонда</b>	Фонд акций
<b>Дата формирования</b>	22 декабря 2003 года
<b>Минимальная сумма инвестиций</b>	10 000 руб. — первичное приобретение инвестиционных паев, 3 000 руб. — последующее приобретение
<b>Надбавка при приобретении</b>	0,5 %, если сумма приобретения инвестиционных паев до 1,5 млн руб., 0,25 %, если сумма от 1,5 до 3 млн руб. и 0,1 %, если сумма свыше 3 млн руб.
<b>Скидка при погашении</b>	2 %, если срок владения инвестиционными паями меньше 3 месяцев; 1 %, если срок от 3 месяцев до 1 года; 0,1 %, если срок свыше 1 года и погашение через агентский пункт; 0 %, если срок свыше одного года и погашение через УК
<b>Обмен паев</b>	Бесплатно
<b>Максимальный общий размер вознаграждений</b>	4,1 % от среднегодовой стоимости чистых активов фонда для управляющей компании, специализированного депозитария и регистратора и аудитора фонда

### Динамика показателей фонда

Показатель	29.12.2006	за 3 месяца	за 6 месяцев	за 1 год	за 3 года	с момента формирования
<b>Изменение стоимости пая</b>		<b>+ 22,74 %</b>	<b>+ 33,95 %</b>	<b>+ 43,17 %</b>	<b>+ 163,18 %</b>	<b>+ 165,86 %</b>
Стоимость пая (руб.)	<b>265,86</b>					
Стоимость чистых активов (тыс. руб.)	<b>112 553,78</b>					

### Инвестиционная стратегия

Паи фонда «Метрополь Золотое руно» в долгосрочном плане показывают устойчивый рост стоимости пая и относительную стабильность в периоды спада на фондовом рынке, что подчеркивает эффективность управления средствами пайщиков. По оценке управляющих фондом «Метрополь Золотое руно», сформированный портфель обладает высоким потенциалом роста.

Инвестиционная стратегия Фонда «Метрополь Золотое руно» предусматривает инвестирование в наиболее перспективные акции, имеющие значительный потенциал роста курсовой стоимости с целью получения дохода на инвестиционном горизонте не менее года.

Данный Фонд подходит инвесторам готовым к риску, но при этом ожидающих доход, сопоставимый с показателями роста фондового рынка.

### Управление рисками

В рамках управления Фондом более приоритетным для компании является ограничение рыночных рисков, а не достижение показателей максимальной доходности. При этом пристальное внимание уделяется показателям ликвидности ценных бумаг и их волатильности. Компания стремится обеспечить оптимальное сочетание показателей доходности и риска.

### Изменение структуры портфеля

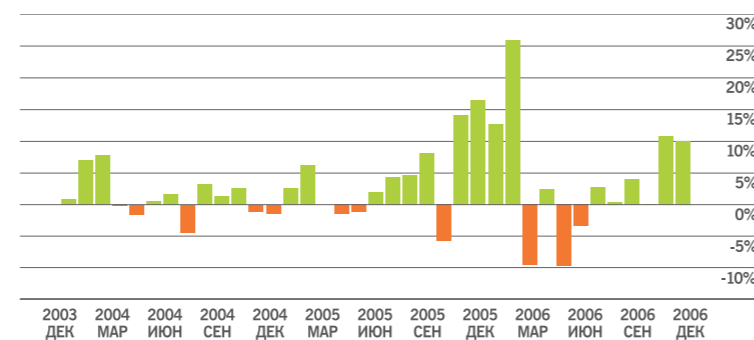
Показатель	29.12.2006	Изменение
Доля акций	<b>91,42 %</b>	<b>- 5,13 %</b>
Доля денежных средств	<b>8,58 %</b>	<b>+ 5,13 %</b>

### Коэффициент доходность/риск\*

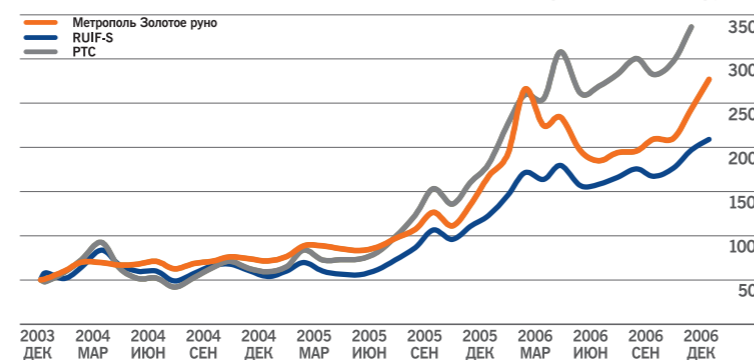
Период	Значение
3 месяца	<b>0,63</b>
6 месяцев	<b>0,73</b>
12 месяцев	<b>0,29</b>

\* по данным НП НЛУ ([www.nlu.ru](http://www.nlu.ru))

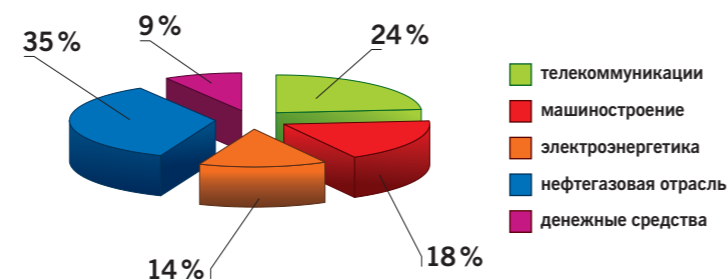
Ежемесячная доходность инвестиционного пая фонда «Метрополь Золотое руно»



Изменение стоимости инвестиционного пая фонда «Метрополь Золотое руно»



Структура активов фонда «Метрополь Золотое руно»



## ОПИФ облигаций «Метрополь Зевс»

<b>Стратегия фонда</b>	Минимальный риск / потенциально консервативный уровень доходности
<b>Тип фонда</b>	Открытый
<b>Категория фонда</b>	Фонд облигаций
<b>Дата формирования</b>	22 декабря 2003 года
<b>Минимальная сумма инвестиций</b>	10 000 руб. — первичное приобретение инвестиционных паев, 3 000 руб. — последующее приобретение
<b>Надбавка при приобретении</b>	0,5 %, если сумма приобретения инвестиционных паев до 1,5 млн руб., 0,25 %, если сумма от 1,5 до 3 млн руб. и 0,1 %, если сумма свыше 3 млн руб.
<b>Скидка при погашении</b>	2 %, если срок владения инвестиционными паями меньше 3 месяцев; 1 %, если срок от 3 месяцев до 1 года; 0,1 %, если срок свыше 1 года и погашение через агентский пункт; 0 %, если срок свыше одного года и погашение через УК
<b>Обмен паев</b>	Бесплатно
<b>Максимальный общий размер вознаграждений</b>	1,6 % от среднегодовой стоимости чистых активов фонда для управляющей компании, специализированного депозитария и регистратора и аудитора фонда

### Динамика показателей фонда

Показатель	29.12.2006	за 3 месяца	за 6 месяцев	за 1 год	за 3 года	с момента формирования
<b>Изменение стоимости пая</b>		<b>+ 7,43 %</b>	<b>+ 9,79 %</b>	<b>+ 11,68 %</b>	<b>+ 32,63 %</b>	<b>+ 32,67 %</b>
Стоимость пая (руб.)	<b>132,67</b>					
Стоимость чистых активов (тыс. руб.)	<b>7 695,810</b>					

### Инвестиционная стратегия

Паи фонда «Метрополь Зевс» демонстрируют устойчивый рост стоимости пая и стабильность в периоды спада на фондовом рынке.

Инвестиционная стратегия Фонда «Метрополь Зевс» направлена на минимизацию рисков, долгосрочное сохранение и прирост инвестированных средств за счет вложений в долговые ценные бумаги с фиксированным доходом (государственные, субфедеральные, муниципальные и корпоративные облигации).

Фонд ориентирован на консервативных инвесторов, стремящихся к минимизации рисков и стабильному приросту капитала, а также может использоваться инвесторами фондов «Метрополь Золотое руно» и «Метрополь Афина» в качестве «тихой гавани» в периоды коррекции на фондовом рынке с помощью операции обмена паев из этих фондов.

### Управление рисками

В рамках управления Фондом более приоритетным для компании является ограничение рыночных рисков, а не достижение показателей максимальной доходности.

При инвестиционной оценке кредитного риска эмитентов облигаций наша компания использует собственную аналитику в области оценки кредитных рисков, а также общепризнанные рейтинги международных агентств Standard and Poor's и Moody's.

### Изменение структуры портфеля

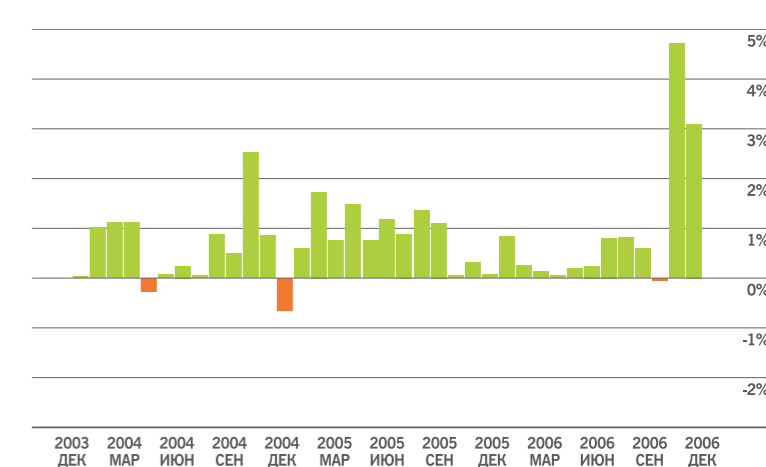
Показатель	29.12.2006	Изменение
Доля облигаций	<b>92,75 %</b>	<b>+ 20,51 %</b>
Доля денежных средств	<b>3,62 %</b>	<b>- 24,14 %</b>

### Коэффициент доходность/риск\*

Период	Значение
3 месяца	<b>1,09</b>
6 месяцев	<b>0,97</b>
12 месяцев	<b>0,73</b>

\* по данным НП НЛУ ([www.nlu.ru](http://www.nlu.ru))

Ежемесячная доходность инвестиционного пая фонда «Метрополь Зевс»



Структура активов фонда «Метрополь Зевс»

